

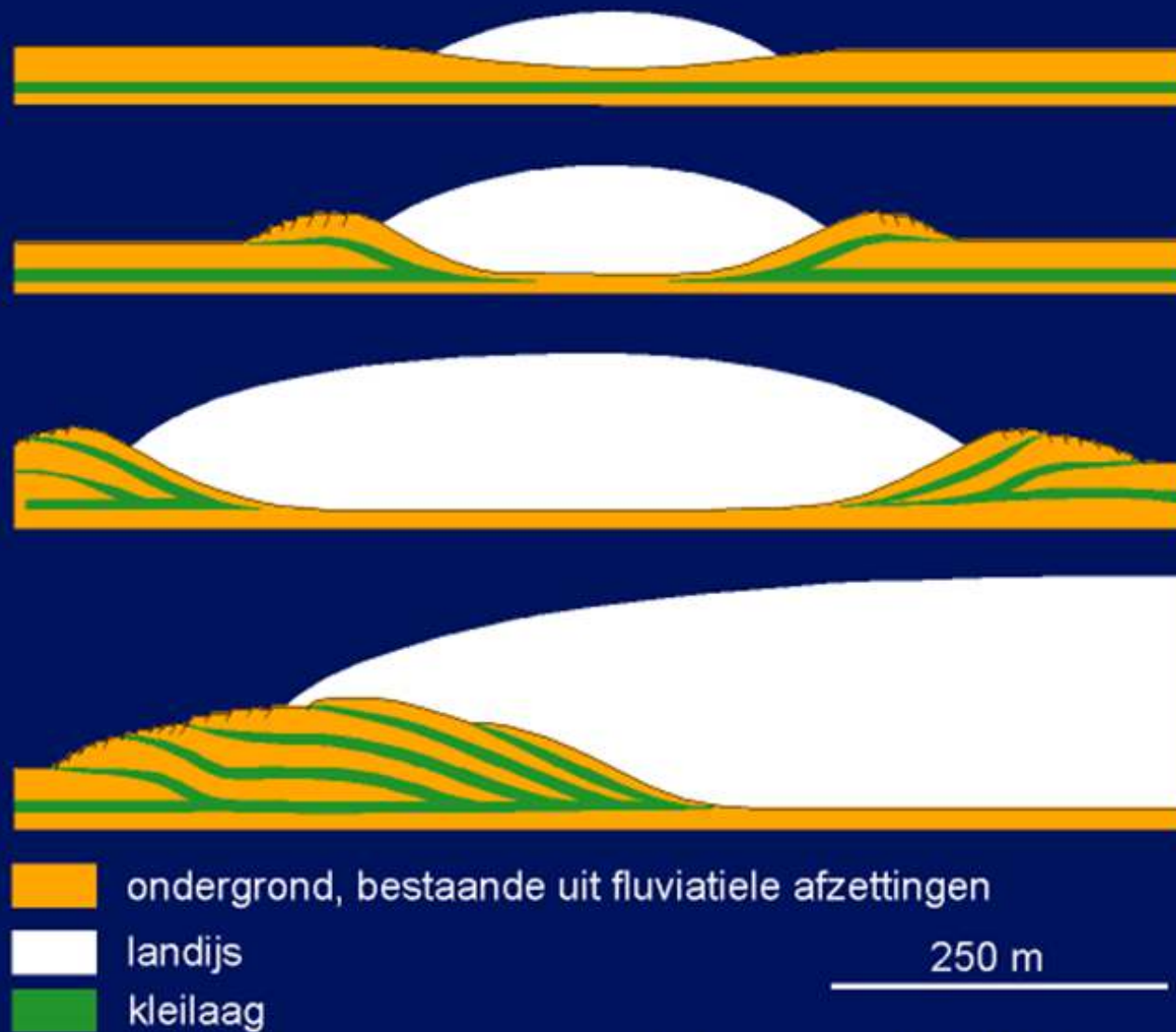


Water in Nijbroek

- 1. Natuurlijke watersysteem
- 2. Watersysteem na ontginning

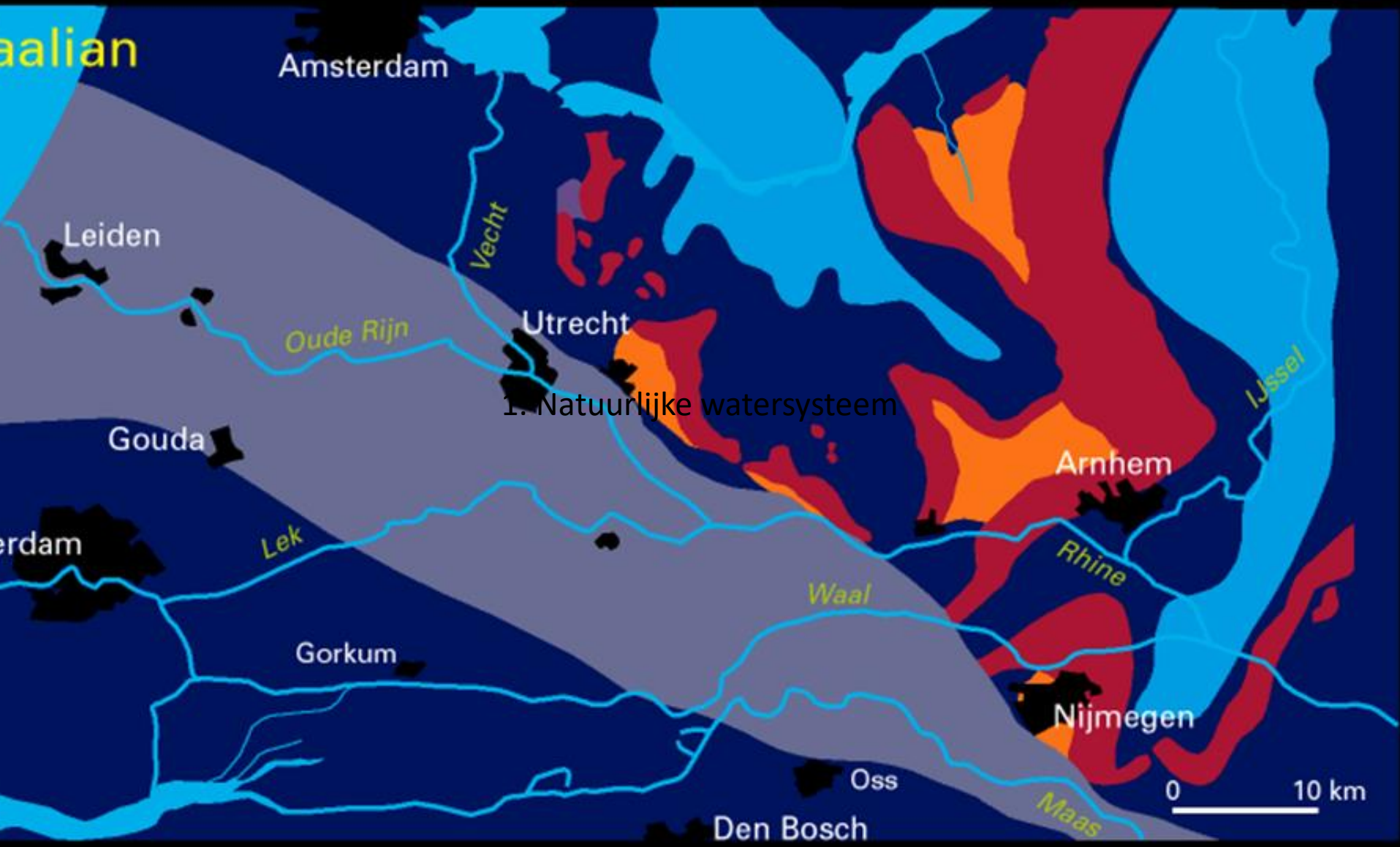
“Een watersysteem bestaat uit het oppervlaktewater, het grondwater en de daarmee samenhangende waterbodems, oevers en kunstwerken alsmede de daarin levende organismen.”

1. Natuurlijk watersysteem



238.000 – 126.000 jaar geleden: landijs maakt stuwwallen

1. Natuurlijk watersysteem



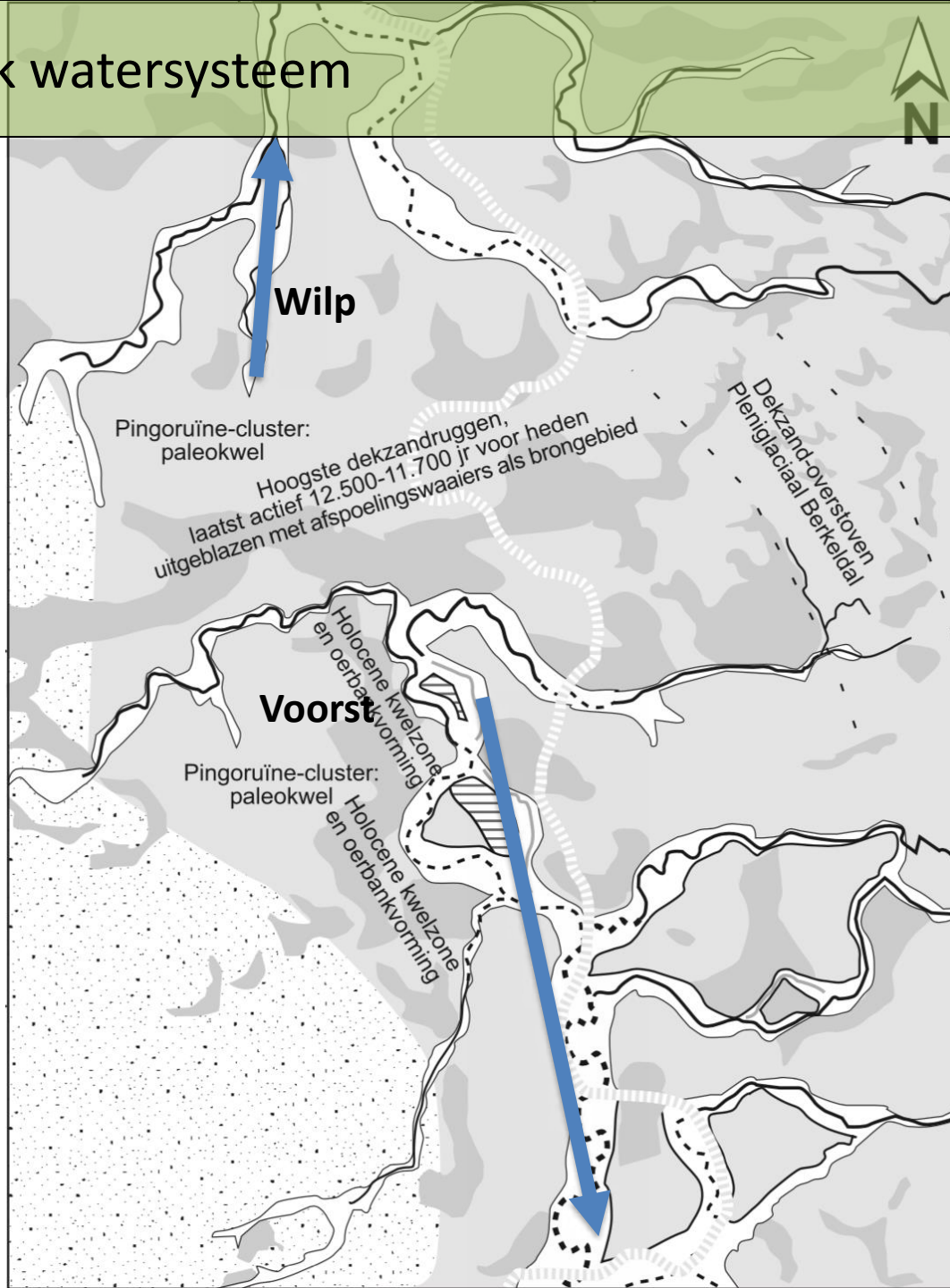
Nijbroek ligt in een ijsbekken

1. Natuurlijk watersysteem

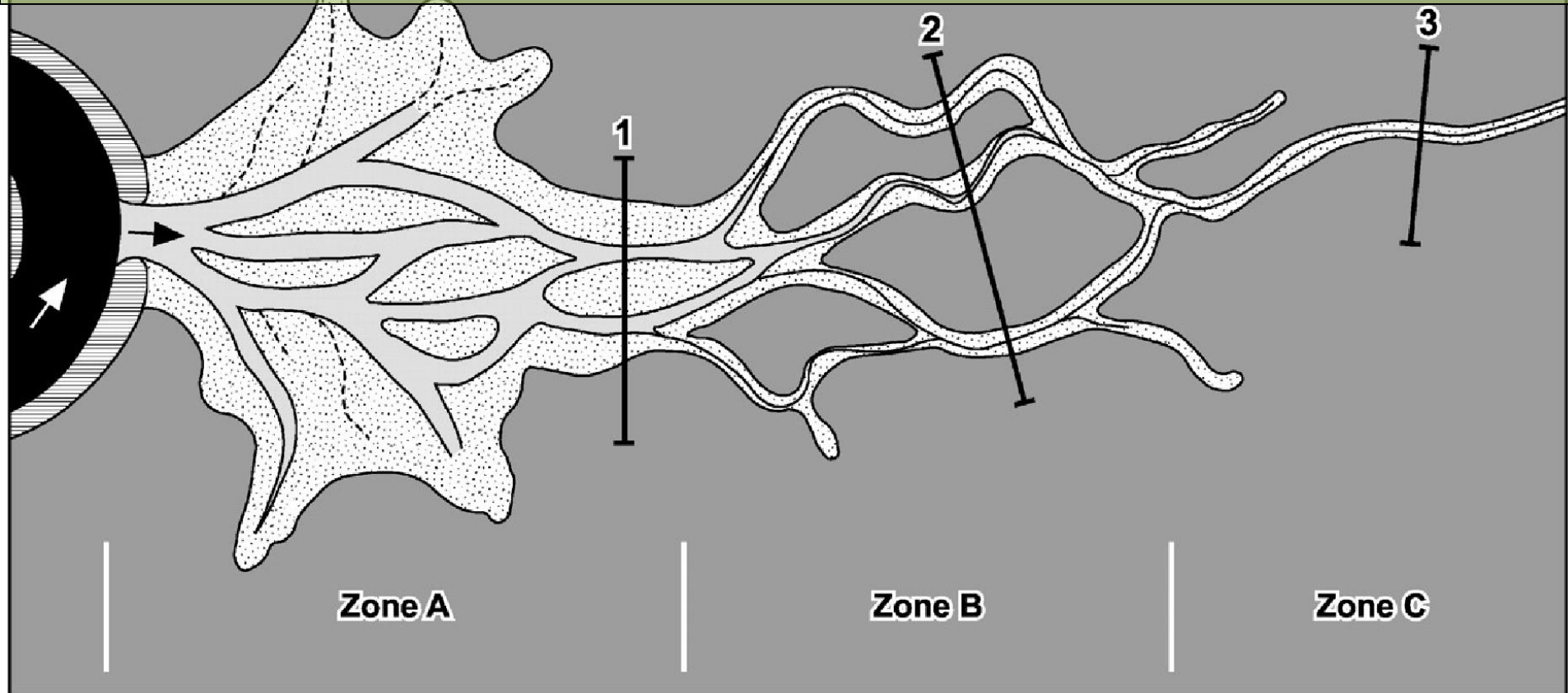


Weichselien: 116.000 – 12.000 jaar geleden. Dekzandruggen

1. Natuurlijk watersysteem



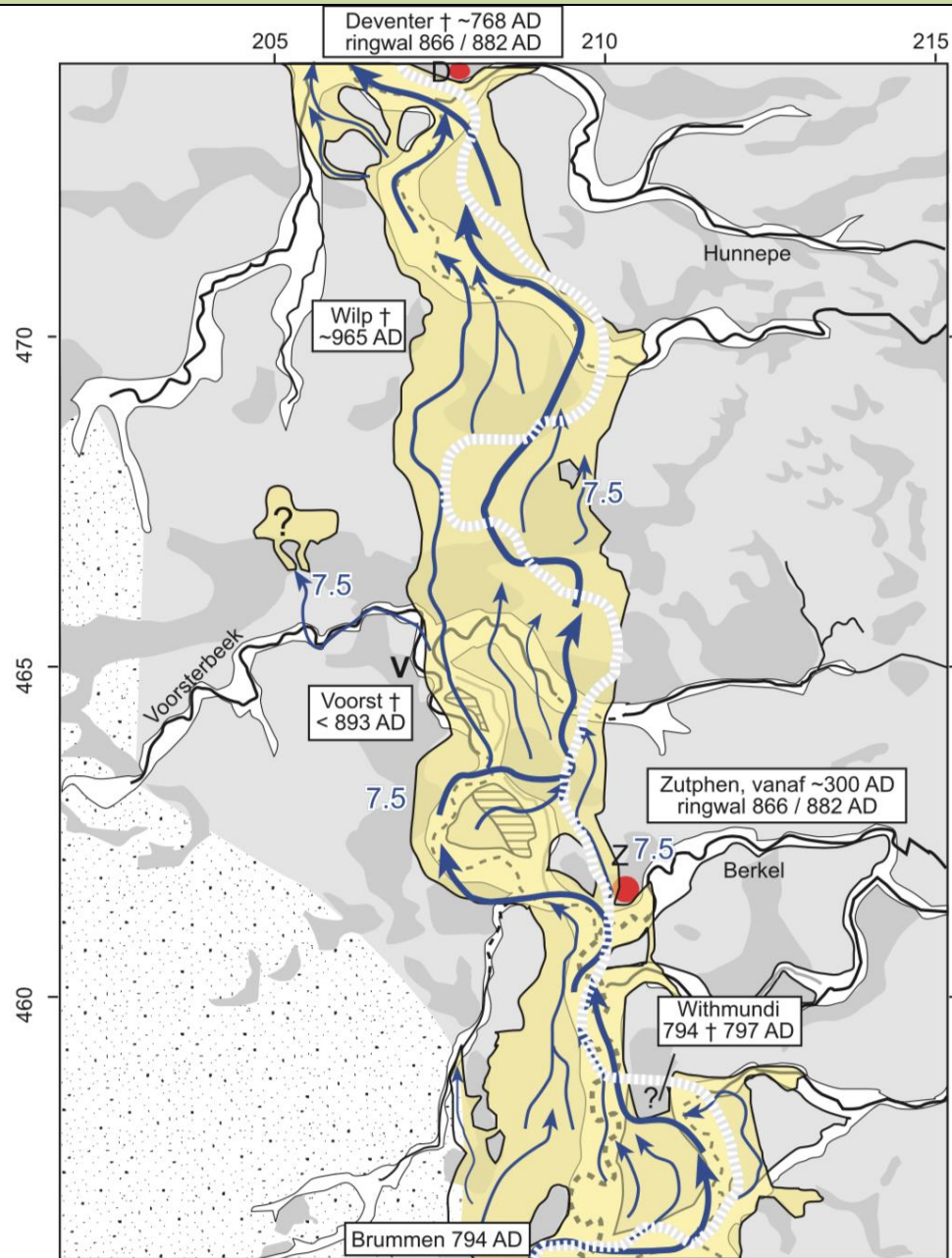
1. Natuurlijk watersysteem



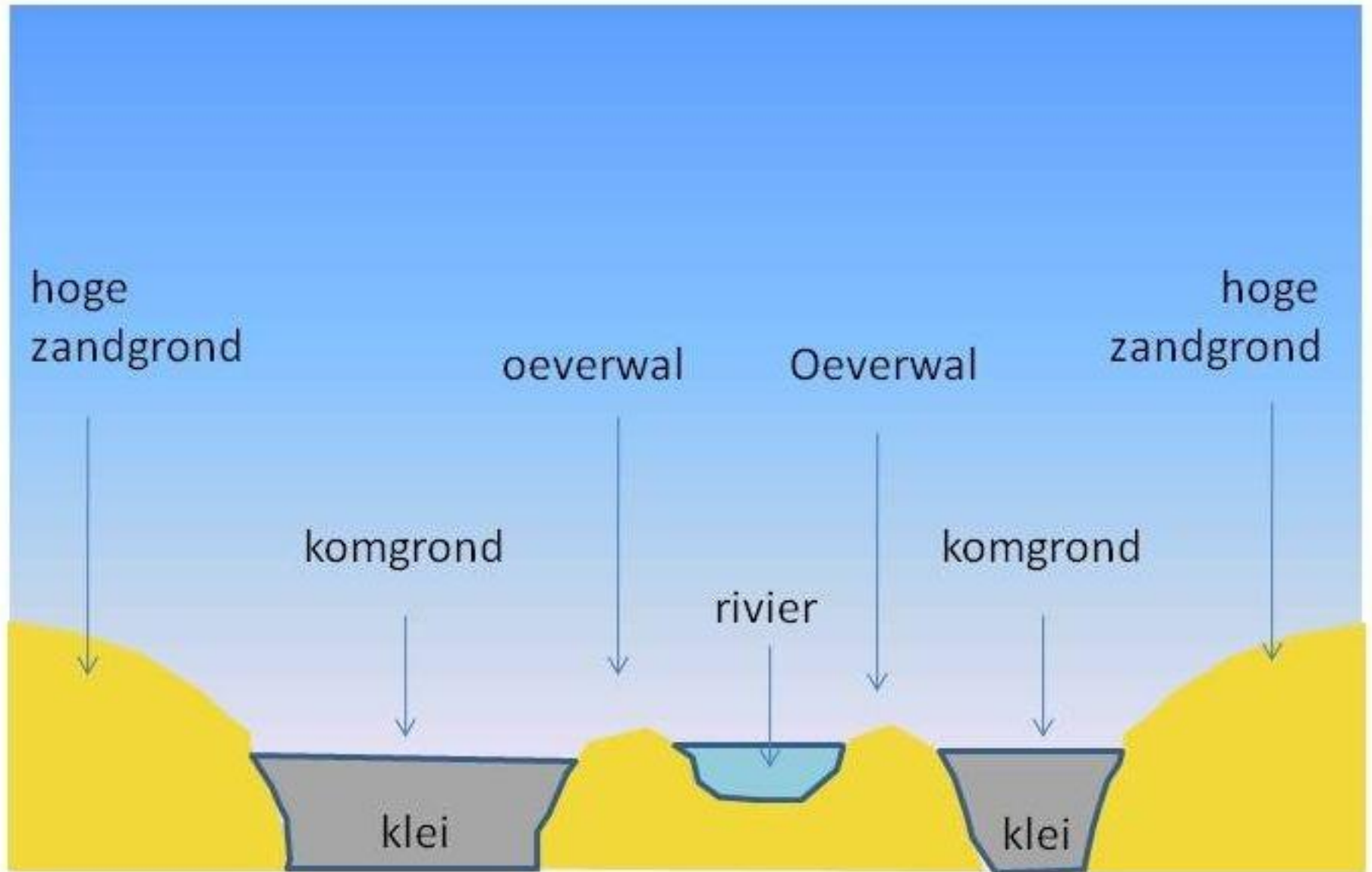
■ hoofdgeul
▨ oeverwal
▤ crevassecomplex

〰 crevassegeulen
- - - verlaten crevassegeulen
■ kom

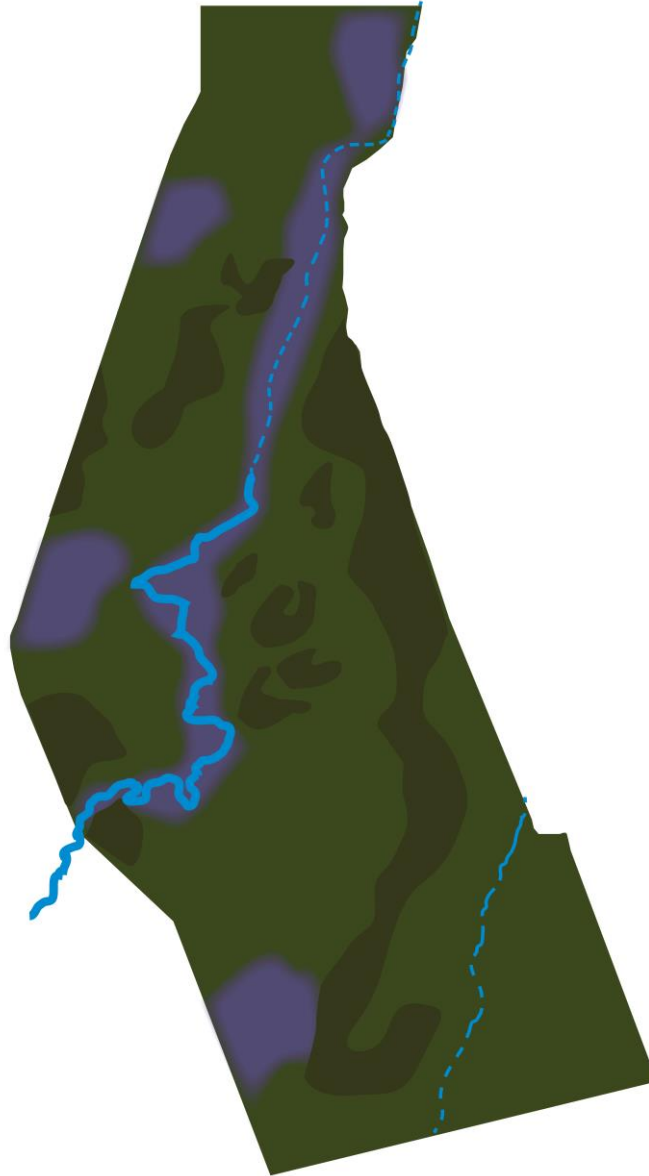
1. Natuurlijk watersysteem



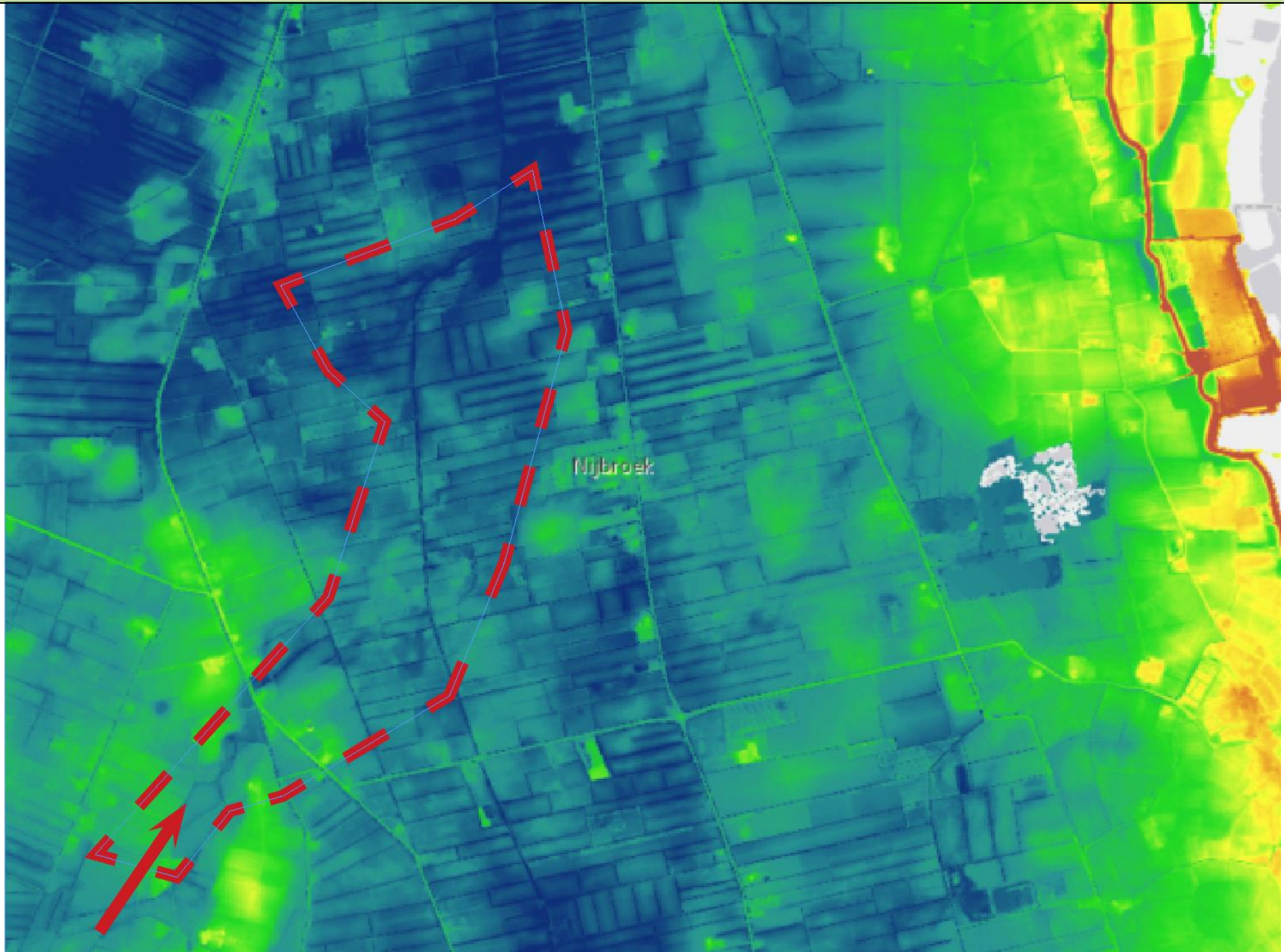
1. Natuurlijk watersysteem



1. Natuurlijk watersysteem



1. Natuurlijk watersysteem



1. Natuurlijk watersysteem



1. Natuurlijke watersysteem



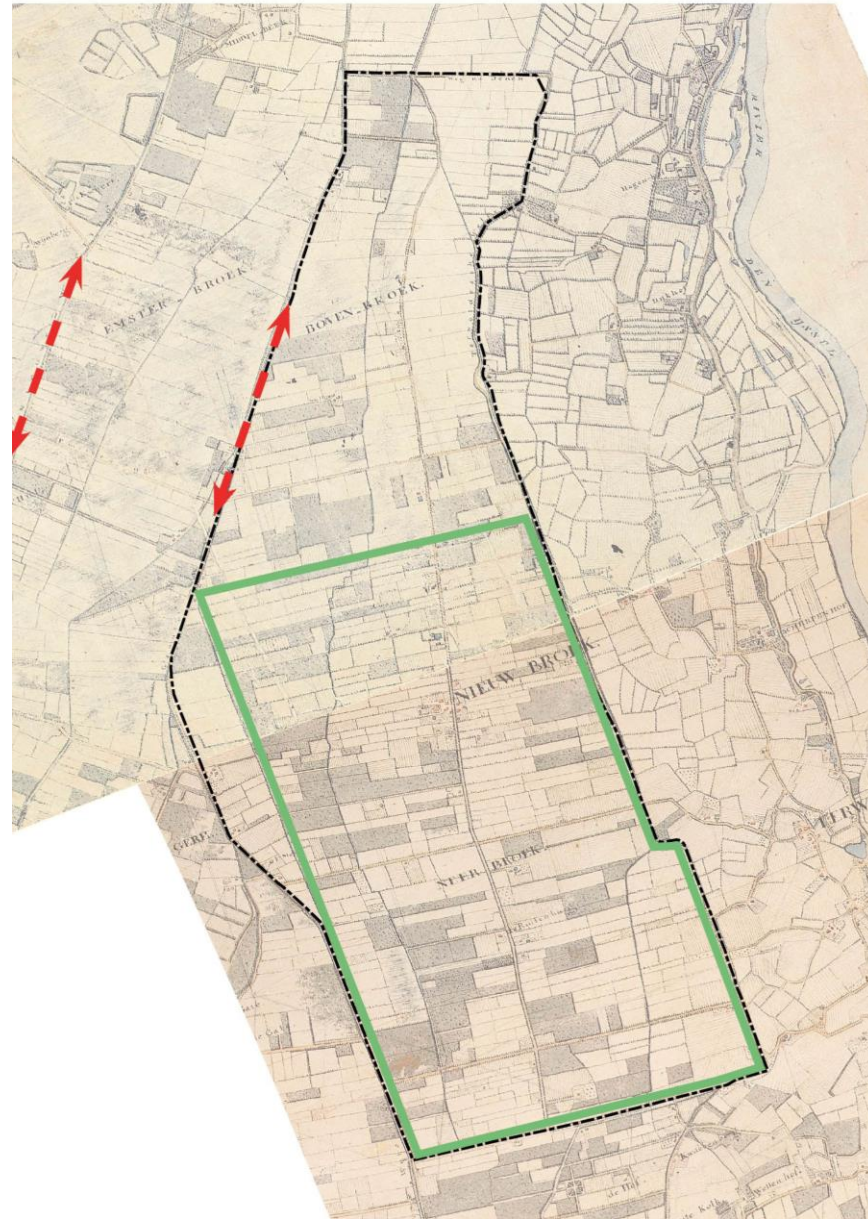
Cope-ontginning



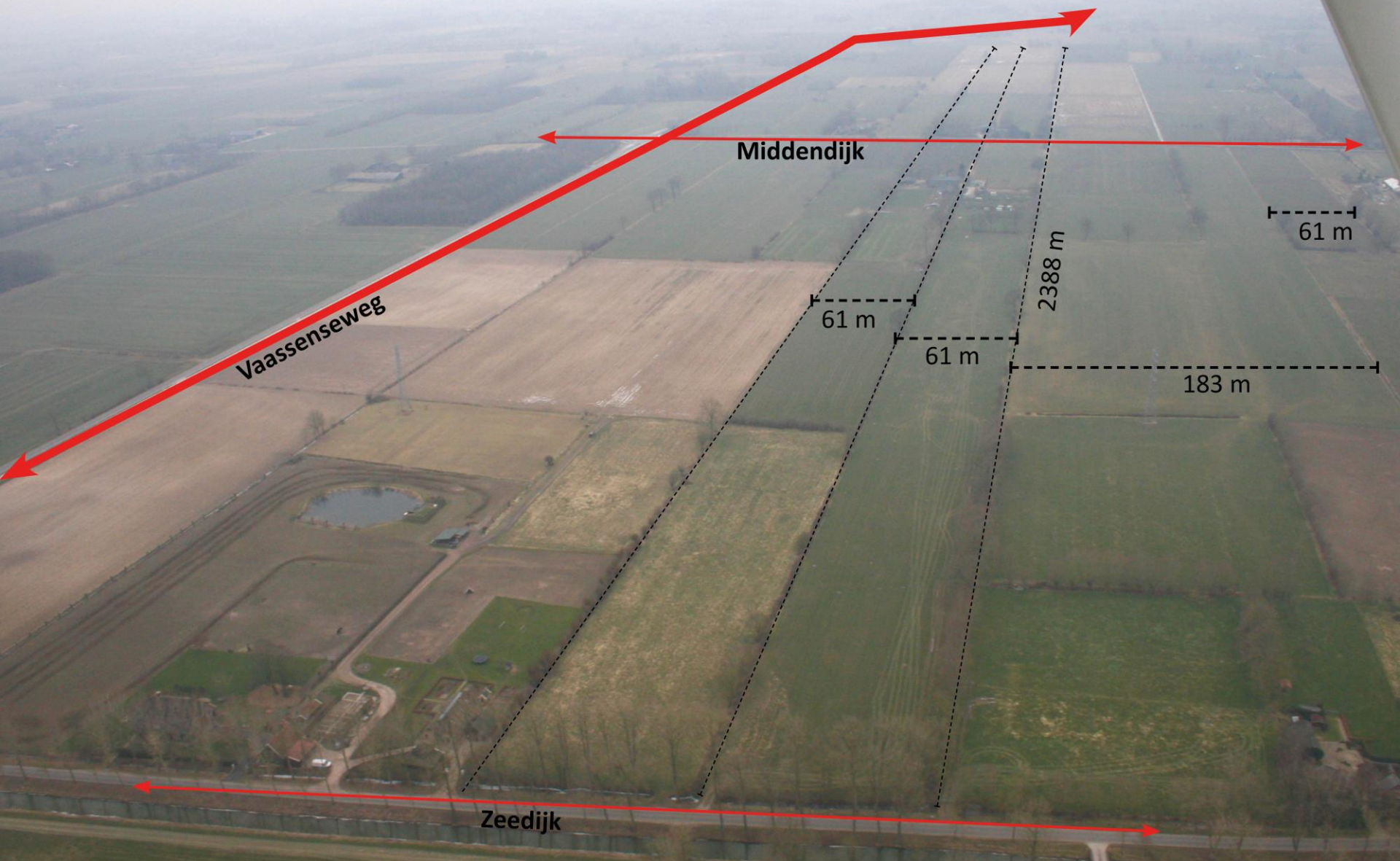
Graaf Reinald

1328-1342:
ontginning

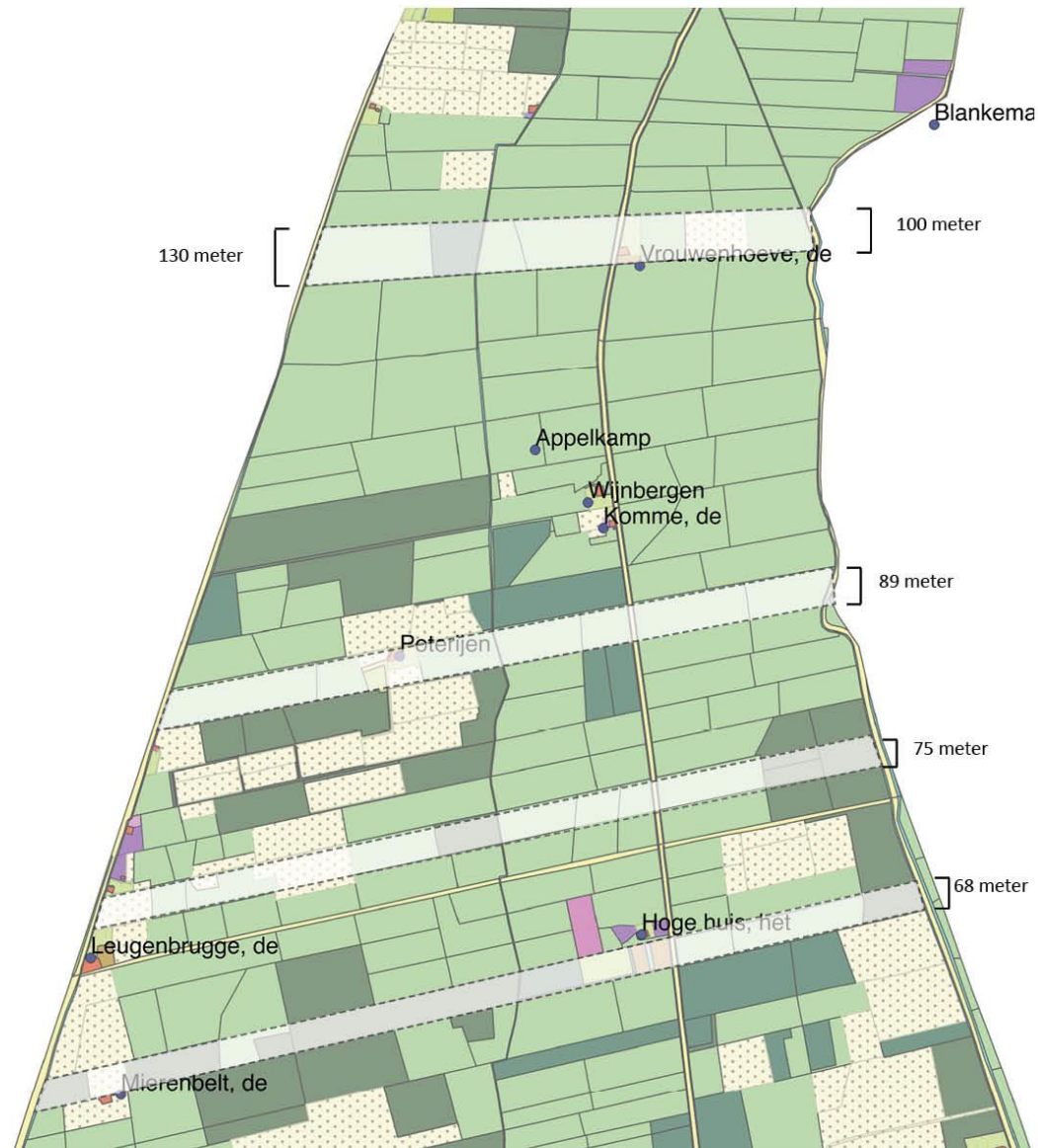
2. Watersysteem na ontginning



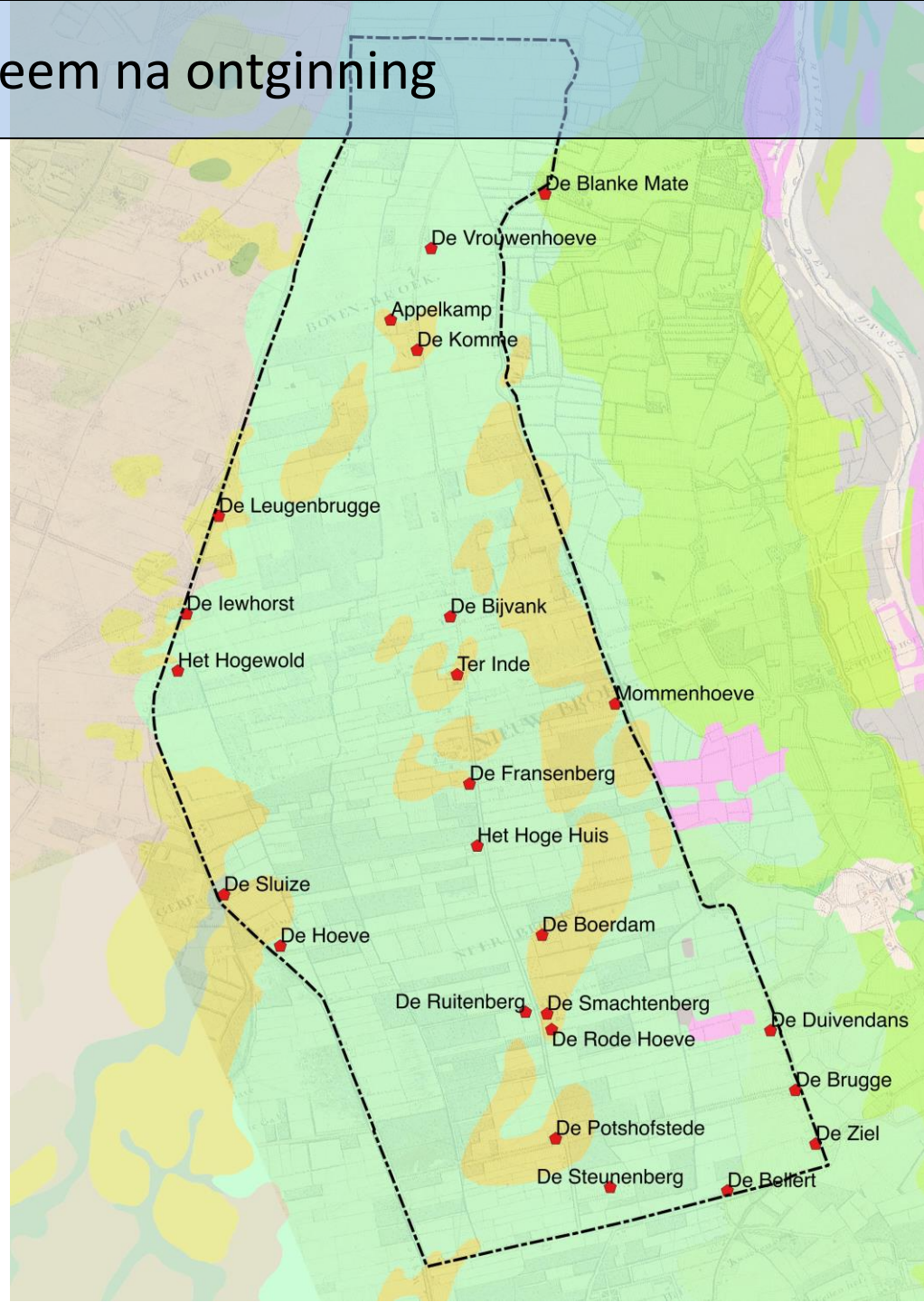
2. Watersysteem na ontginning



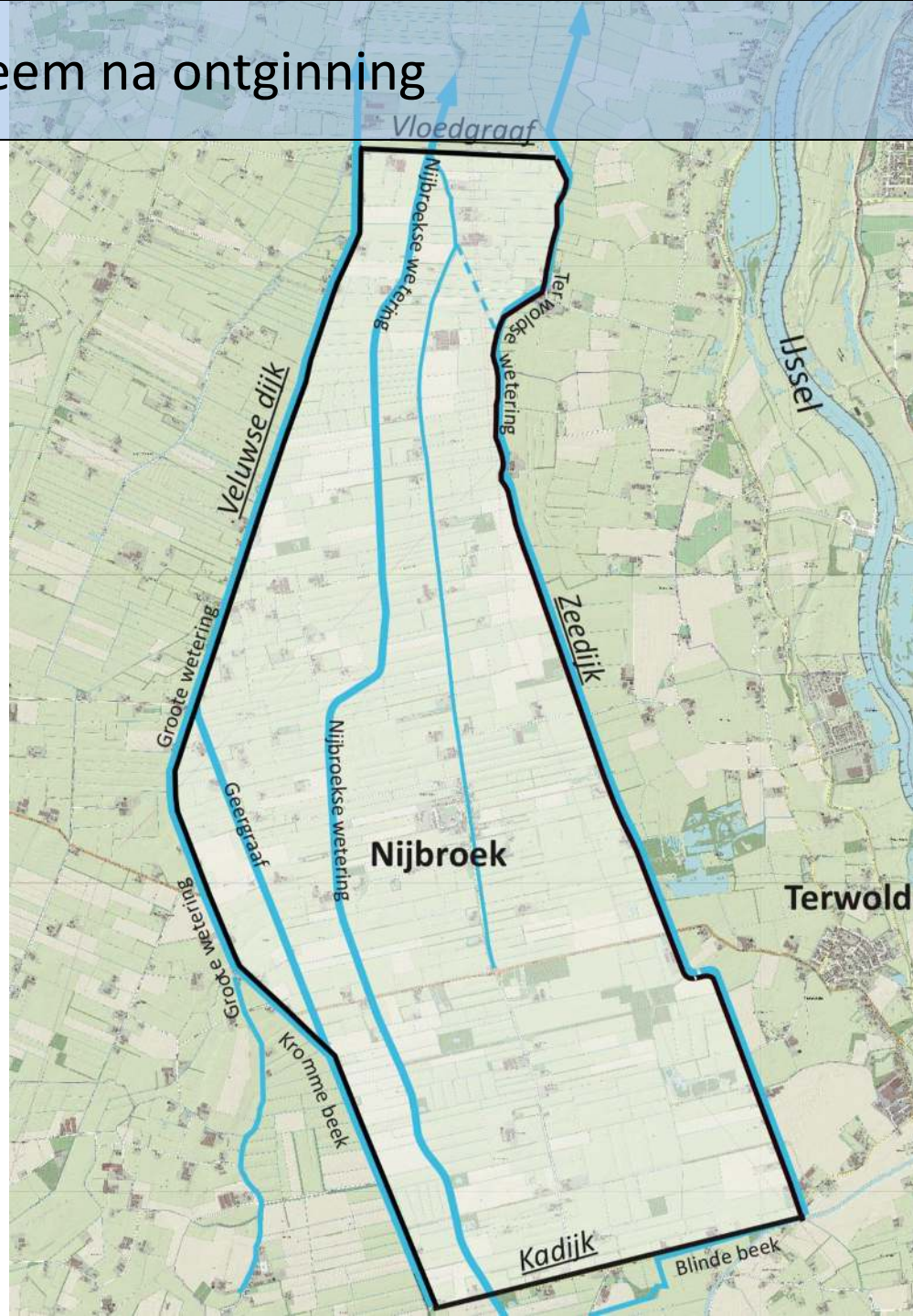
2. Watersysteem na ontginning



2. Watersysteem na ontginning



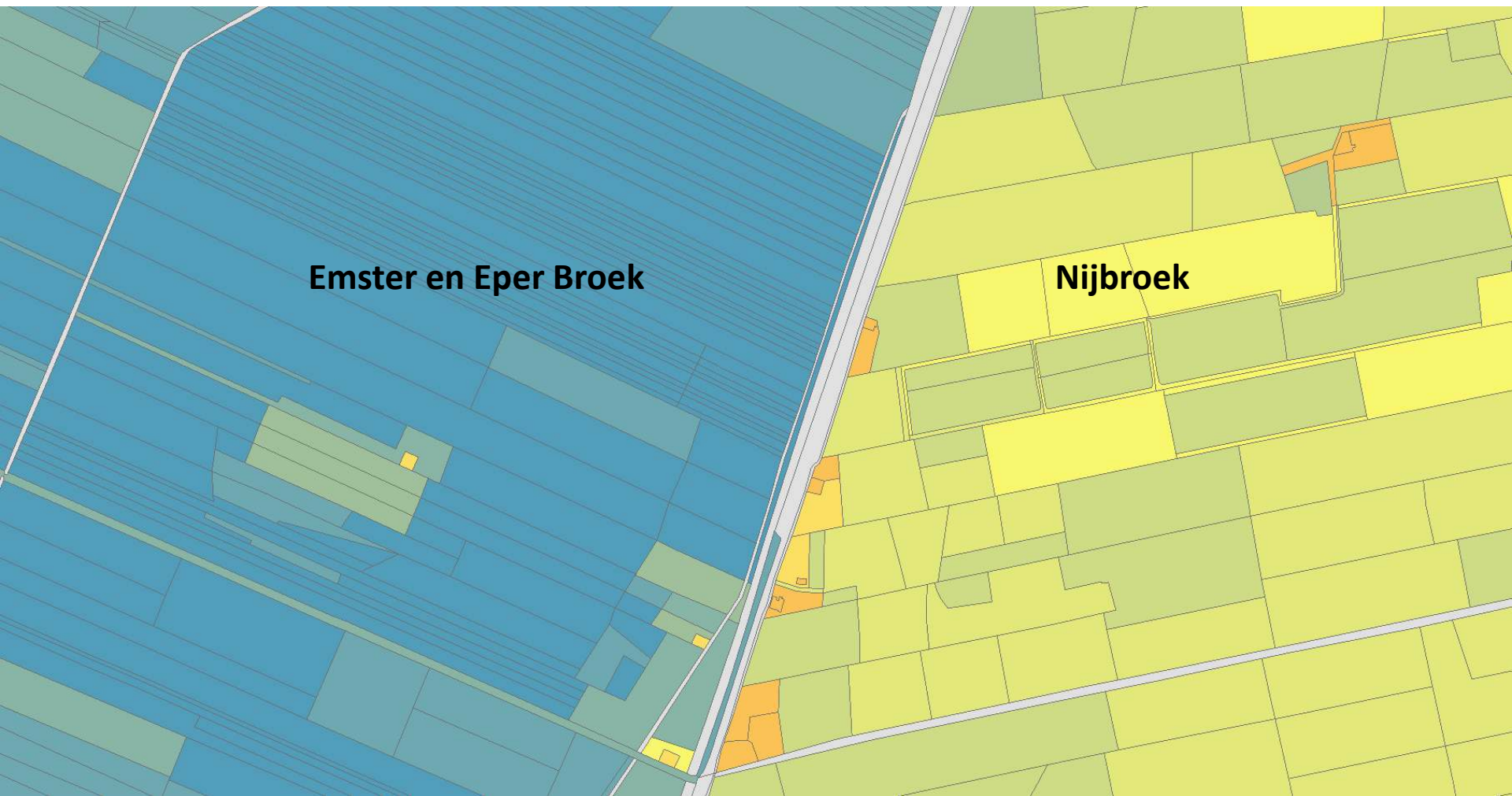
2. Watersysteem na ontginning



2. Watersysteem na ontginning



2. Watersysteem na ontginning



19e eeuw

2. Watersysteem na ontginning



2. Watersysteem na ontginning



2. Watersysteem na ontginning



2. Watersysteem na ontginning



2. Watersysteem na ontginning



2. Watersysteem na ontginning

- Transformatie: natste wildernis tot een effectieve agrarische polder
- Creatief omgaan met water is een kenmerk van de Nijbroeker: sloten, weteringen, later gemalen, stuwen en sluizen voor een hoog productieve landbouw
- Hakhoutbosjes en twijgwaarden op de nattere delen

Hoe kan Nijbroek zich voorbereiden op klimaatveranderingen?